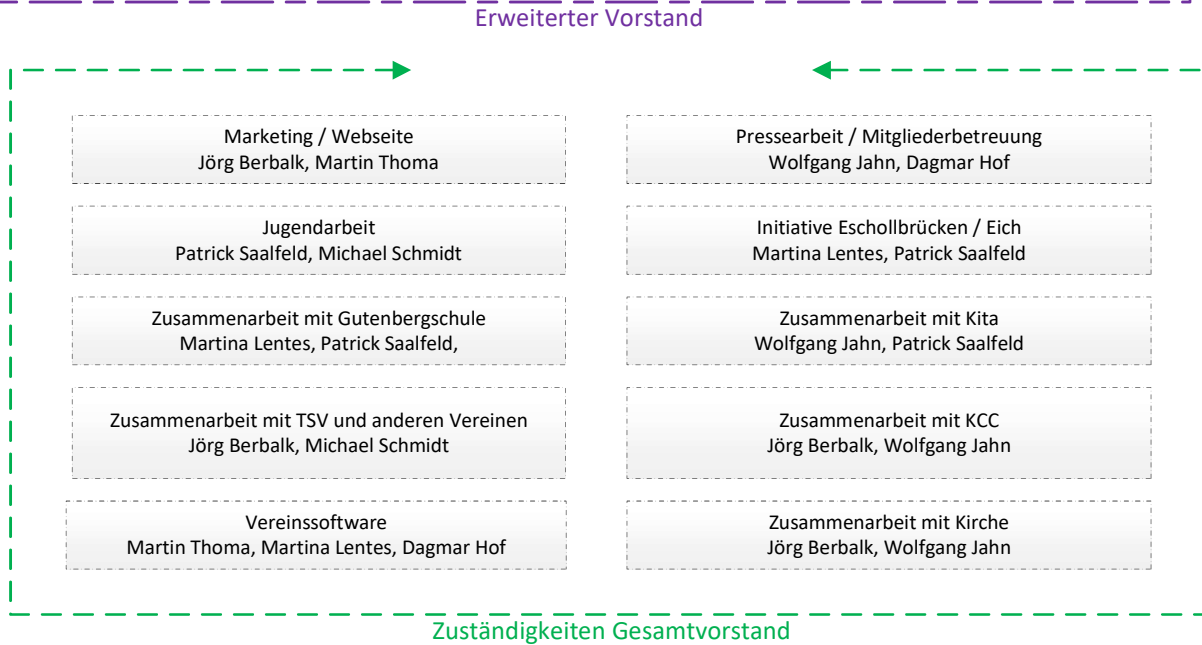
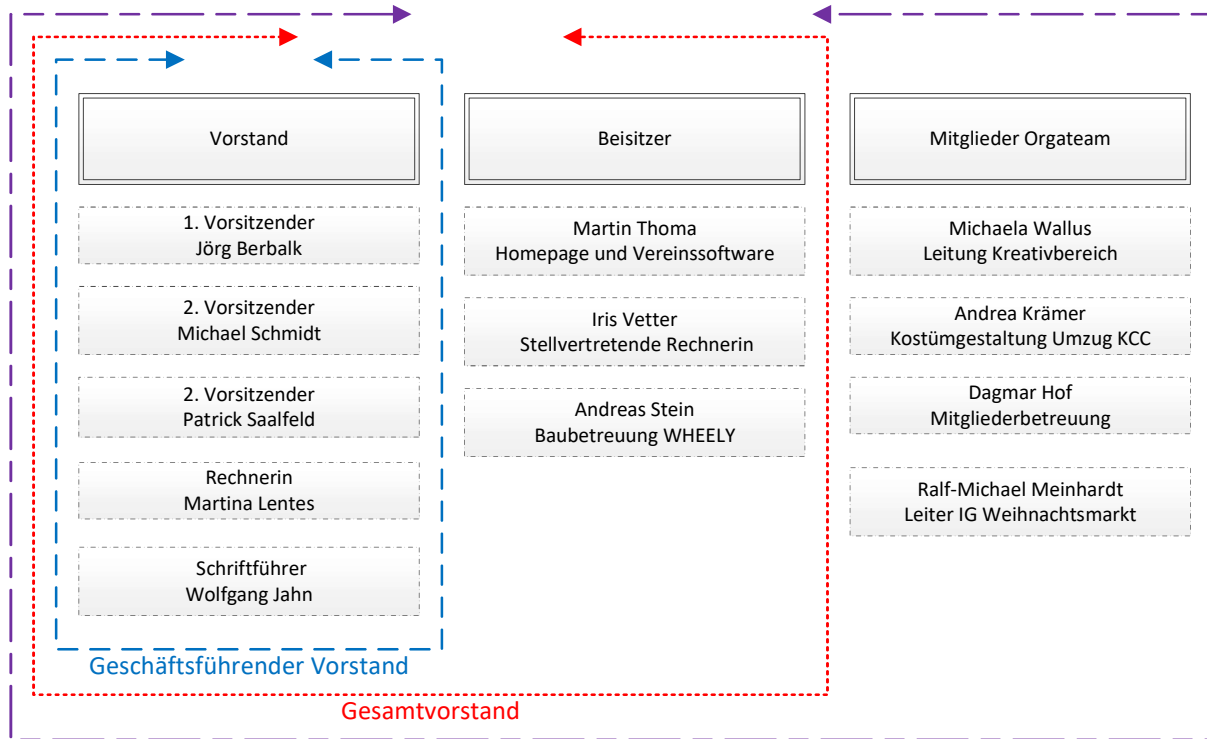
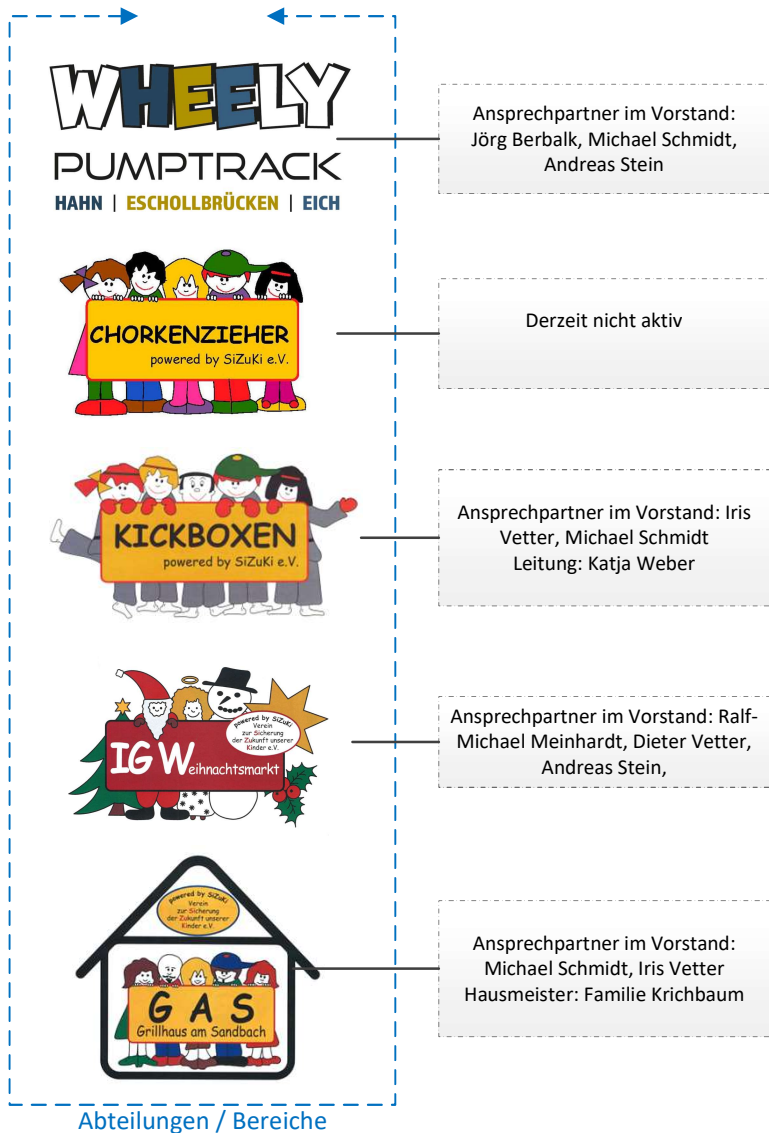


Der Förderverein zur Sicherung der Zukunft unserer Kinder SiZuKi e.V. - Vereinsstruktur



Förderverein zur Sicherung der Zukunft unserer Kinder e.V.
mehr über unsere Aktivitäten finden Sie unter www.sizuki.de



Vision

Wir ermöglichen Angebote für Kinder und Jugendliche in Eschollbrücken, Eich und Hahn. Kinder und Jugendliche erfahren in unseren Projekten und Aktivitäten Gemeinschaft, erleben Neues und haben Spaß. Die Weitergabe unserer Werte an nachfolgende Generationen ist uns wichtig.



Mission

Wir tragen dazu bei, dass sich alle Menschen, gleich welcher Herkunft, Hautfarbe oder Nation, in Eschollbrücken, Eich und Hahn wohlfühlen können und zusammen die Gemeinschaft formen und dadurch voranbringen. Wir vermitteln mit unserem Handeln unsere Werte an nachfolgende Generationen.

1. Was ist es, was SiZuKi im Kern tun?

Wir machen Kinder- und Jugendarbeit. Wir erschaffen etwas mit unseren Händen.
Wir ermöglichen Projekte, die sonst nicht stattfinden könnten. Durch das GAS erwirtschaften wir Erträge, mit denen wir Projekte finanzieren und / oder selbst durchführen.
Wir sind Vorbild und vermitteln Werte für die Gemeinschaft.

2. Was genau bewirkt die Arbeit von SiZuKi bei anderen?

Vereine/ Einrichtungen haben größere finanzielle Spielräume für ihre Arbeit/ Projekte.
Mitglieder können unsere Angebote günstig nutzen.
Alle Kinder und Jugendlichen, auch außerhalb von Eschollbrücken, Eich oder Hahn, können die Angebote nutzen, erfahren Gemeinschaft, erleben Neues und haben Spaß.

1. Wozu möchte SiZuKi langfristig beitragen?

SiZuKi schafft ein Fundament für die Sicherheit der Zukunft unserer Kinder.
Wir führen Menschen zusammen und geben den Kindern und Jugendlichen im Ort Raum, um sich hier wohl zu fühlen.
Wir schaffen eine Generationenübergreifende Vernetzung – bringen Jung und Alt zusammen und sorgen für gegenseitiges Verständnis.
Wir sind Ansprechpartner für alle Menschen, die Ideen haben, um Eschollbrücken, Eich und Hahn weiterzubringen! Alle Bürger können sich hier integrieren und identifizieren.

2. Was ist SiZuKis Beitrag für das größere Ganze?

Wir machen unsere Orte lebenswerter und geben unseren Kindern Wurzeln.
Menschen fühlen sich wohl und aufgehoben und geben dieses zufriedene Gefühl an Ihre Kinder weiter.
Der SiZuKi-Zug rollt – man muss nur aufspringen und ihn in Fahrt halten.
Gemeinsam für die Gemeinschaft etwas tun! Das macht alle zufrieden und glücklich!